

PRACOWNIA ARCHITEKTONICZNA

Małgorzata Matusiak, architekt
al. Gen. A. Chruściela „Montera” 37/39 m. 159
04-454 Warszawa-Rembertów
tel. (22) 6735084, 0-603614946
e-mail: archgosia@wp.pl

ŚWIERK - DOM DWURODZINNY -BLIŹNIAK

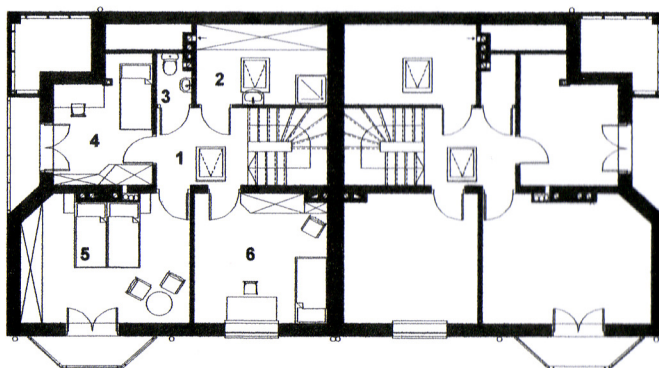
DANE DLA JEDNEJ CZEŚCI

POWIERZCHNIA ZABUDOWY	107,02 m ²
POWIERZCHNIA CAŁKOWITA	146,96 m ²
POWIERZCHNIA UŻYTKOWA	122,08 m ²
KUBATURA	440,88 m ³

PODDASZE

1. Hall	11,14m ²
2. Łazienka	3,69m ²
3. W.C.	0,98m ²
4. Sypialnia	8,81m ²
5. Sypialnia	16,21m ²
6. Sypialnia	13,64m ²

RAZEM 54,47m²

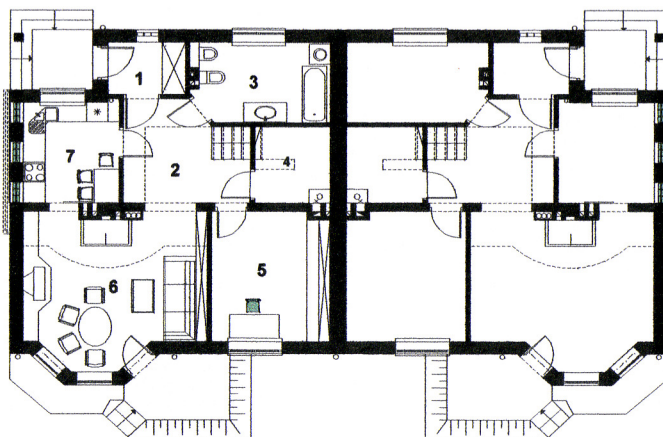


RZUT PODDASZA

PARTER

1. Sień	3,32m ²
2. Hall	9,95m ²
3. Łazienka	9,11m ²
4. Kółtownia	2,74m ²
5. Gabinet	12,78m ²
6. Salon	21,66m ²
7. Kuchnia	8,05m ²

RAZEM 67,61m²



RZUT PARTERU

